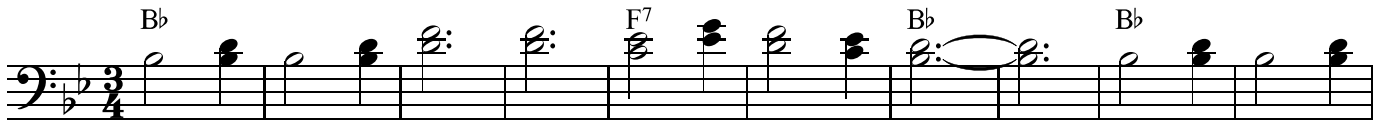
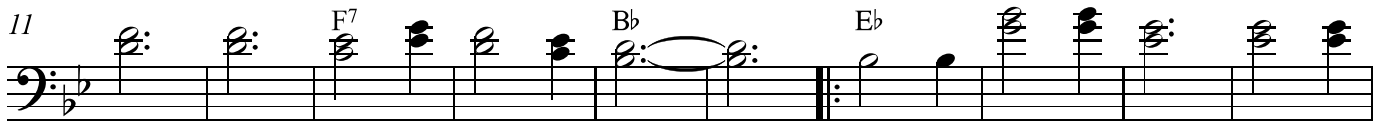


# Mutter bist du müde

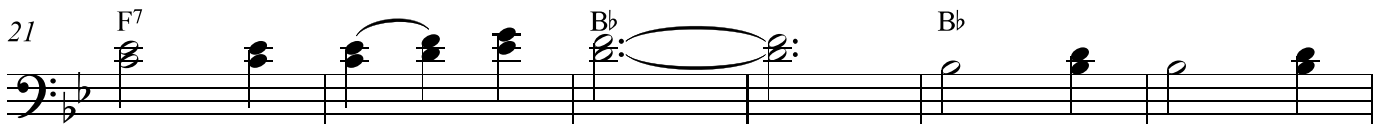
www.franzdorfer.com



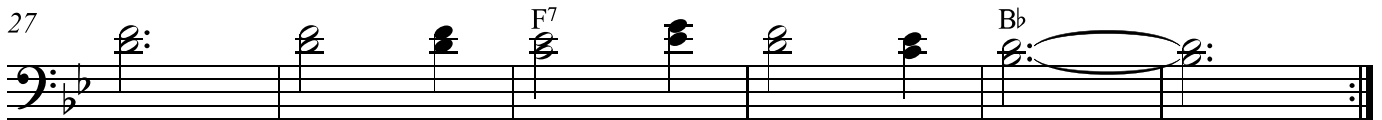
Mut - ter bist du mü - de, weil duschläfst so lang,\_\_\_ dei - ne blau - en  
Blu - men wollt' er plü - cken, gelb und dun - kel - grün,\_\_\_ woll - te sie der  
Blu - men wollt' er pflü - cken, gelb und dun - kel - grün,\_\_\_ woll - te sie der



Au - gen sind so trüb' so bang.\_\_\_ Mut - ter bist du mü - de,  
Mut - ter um ihr' Schlä - fe ziehn.\_\_\_ Wie wird Sie sich freu - en, die  
Mut - ter um ihr' Schlä - fe ziehn.\_\_\_ Starr sind Ih - re Glie - der, ge-



weil du schläfst so lang,\_\_\_ dei - ne blau - en  
gu - te Mut - ter mein,\_\_\_ wenn sie wird er -  
bro - chen ist\_\_\_ Ihr Herz,\_\_\_ Ih - re gu - te



Au - gen und sind so trüb' so bang.\_\_\_\_\_  
wa - chen und sieht die Blü - me - lein.\_\_\_\_\_  
See - le schwebt schon him - mel - wärts.\_\_\_\_\_